



COL CALDO TORNANO LE ZANZARE, PASSERAI UN'ALTRA ESTATE SOTTO ASSEDIO?



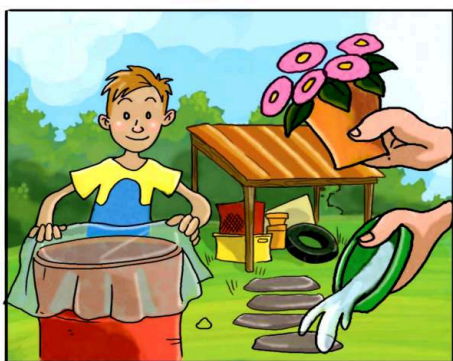
Alcune specie di zanzara presenti nel nostro territorio possono trasmettere malattie infettive, in particolare la zanzara tigre (*Aedes albopictus*) e la zanzara comune (*Culex pipiens*). La zanzara tigre punge prevalentemente nelle ore diurne e si rifugia tra la vegetazione (siepi e cespugli) mentre la zanzara comune è attiva soprattutto dal tramonto all'alba.

La tua collaborazione è molto importante per limitare la proliferazione delle zanzare.

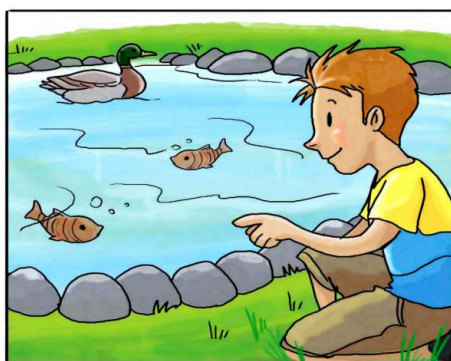
ALCUNE REGOLE PER COMBATTERE LE ZANZARE:

- 1- METTI AL RIPARO DALLA PIOGGIA TUTTO CIÒ CHE PUÒ RACCOLGERE ACQUA.
- 2- RICORDATI DI TRATTARE I TOMBINI CON PASTIGLIE DI INSETTICIDA NEL PERIODO TRA APRILE E SETTEMBRE. (*)
- 3- INTRODUCI PESCI IN VASCHE E FONTANE.
- 4- CHIUDI CON COPERCHI O COPRI CON TELI DI PLASTICA I BIDONI E I RECIPIENTI CHE NON POSSONO ESSERE SPOSTATI.
- 5- ELIMINA I SOTTOVASI O RICORDATI DI SVUOTARLI SETTIMANALMENTE.
- 6- CONTROLLA PERIODICAMENTE E ACCURATAMENTE TUTTO IL GIARDINO ALLA RICERCA DI NUOVE RACCOLTE DI ACQUA.
- 7- IN CASA USA LE ZANZARIERE ANZICHÉ ZAMPIRONI E FORNELLETTI.
- 8- USA I REPELLENTI CUTANEI SEGUENDO LE INDICAZIONI RIPORTATE SULLE CONFEZIONI.
- 9- QUANDO SOGGIORNI ALL'APERTO, PROTEGGITI CON REPELLENTI AMBIENTALI (ZAMPIRONI, LANTERNE E SPRAY). (*)

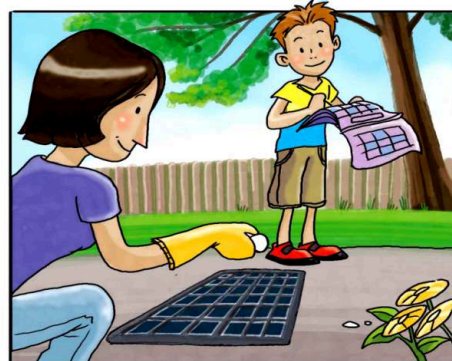
(*) Leggi attentamente le istruzioni riportate sulle confezioni.



METTI AL RIPARO DALLA PIOGGIA TUTTO CIÒ CHE PUÒ RACCOLGERE ACQUA.



INTRODUCI I PESCI IN VASCHE E FONTANE.



RICORDATI DI TRATTARE I TOMBINI CON PASTIGLIE DI INSETTICIDA, NEL PERIODO DA APRILE A SETTEMBRE. (*)



IN CASA USA LE ZANZARIERE ANZICHÉ ZAMPIRONI E FORNELLETTI.



USA I REPELLENTI CUTANEI SEGUENDO LE INDICAZIONI RIPORTATE SULLE CONFEZIONI.



QUANDO SOGGIORNI ALL'APERTO, PROTEGGITI CON REPELLENTI AMBIENTALI. (*)

(*) Leggi attentamente le istruzioni riportate sulle confezioni.

grafica e immagini: Francesca Da Sacco

A cura di Entostudio